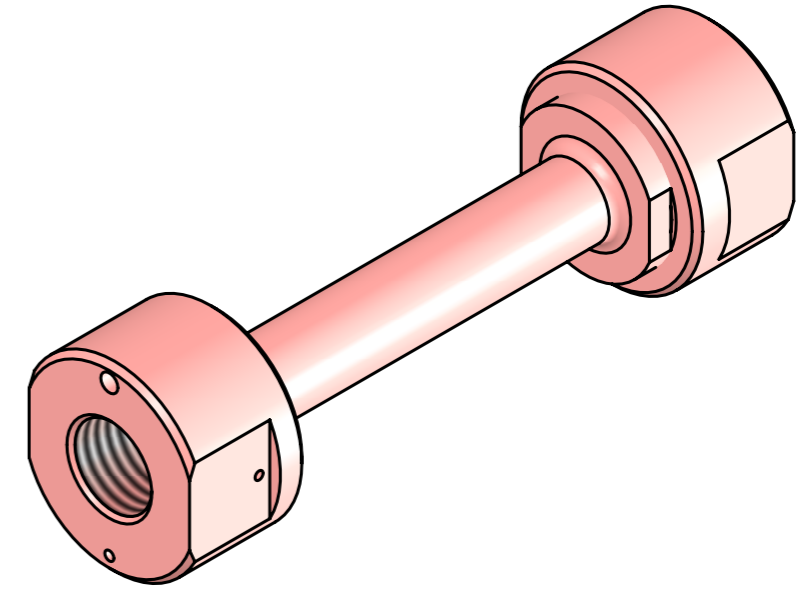
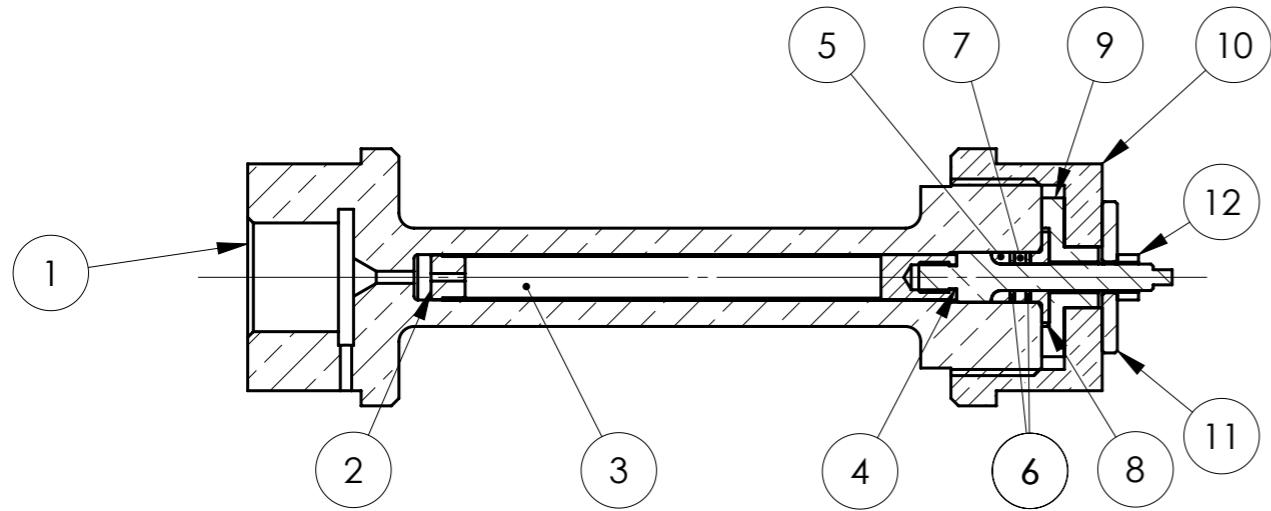


**COUPE A-A**



Sample volume ≈ 2 mL

Insert sample volume ≈ 1.4 mL

Pression maximale autorisée : 700 MPa  
Température max : 300 °C

Rep.	No.Plan	Ind.	Désignation	Matière	Qté	Observations
1	04PG-09-00-001	A	Body CuBe2	CuBe2	1	
2	04PG-09-02-002	A	Container cap	EN AW-5754 (AG3)	1	
3	04PG-09-02-001	A	Cell container insert	EN AW-5754 (AG3)	1	
4	04PG-09-01-001	A	Mushroom plug	CuBe2	1	
5	04PG-09-01-002	A	Hard anti-extrusion ring	Cu Al9 Ni3 Fe2 Mn	1	
6	04PG-09-01-003	A	Hard copper layer	Cu OFHC Cuc2	2	
7	04PG-09-01-004	A	Soft lead layer	Plomb 99.9%	1	
8	04PG-09-01-005	A	Backing Ring	CuBe2	1	
9	04PG-09-01-006	A	Closing washer	CuBe2	1	
10	04PG-09-01-007	A	Closing Nut	CuBe2	1	
11	04PG-09-01-008	A	Mushroom plug washer	CuBe2	1	
12	Visserie		Ecrou bas HM M 3,5	Inox	1	Pièce du commerce

A	29-11-16	J.Perez-Rios	J.Gonthier	E.Lelièvre-Berna	Edition du plan
Ind.	Date	Dessinateur	Vérificateur	Resp.technique	Modifications
Tolérances générales:		Rugosité:	Matière:	Traitement:	
Linéaires: X		X	Observations:		
Angulaires: X		Masse:	0.36 kg		
Echelle:	1:1		SANE - High Pressure 7 kbar gas 04PG70CB6 (CuBe)		
Format:		N° de plan		04PG-09-00-000	
A3		04PG-09-00-000		Page: 1/1	
				Indice: A	



Ce dessin est la propriété de l'Institut et ne peut être reproduit ou communiqué sans son autorisation.