

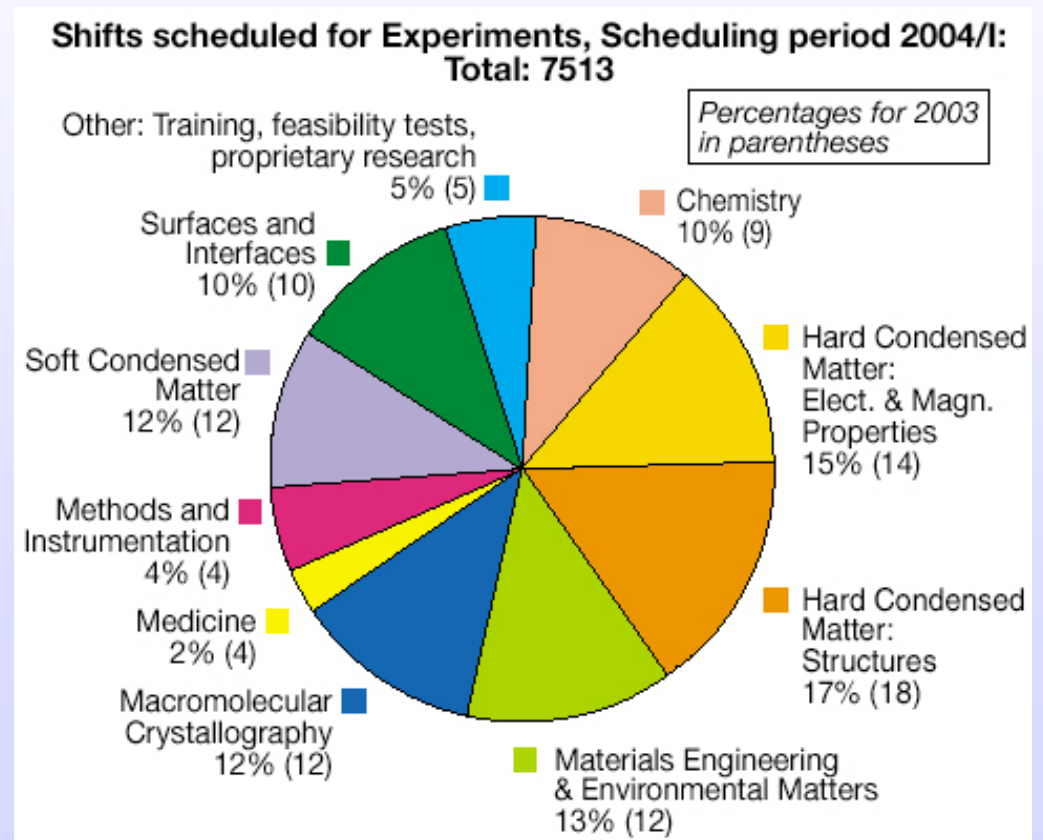
Rencontre “sample environment” ILL/ESRF 21/03/2006

Sample environment à l'ESRF

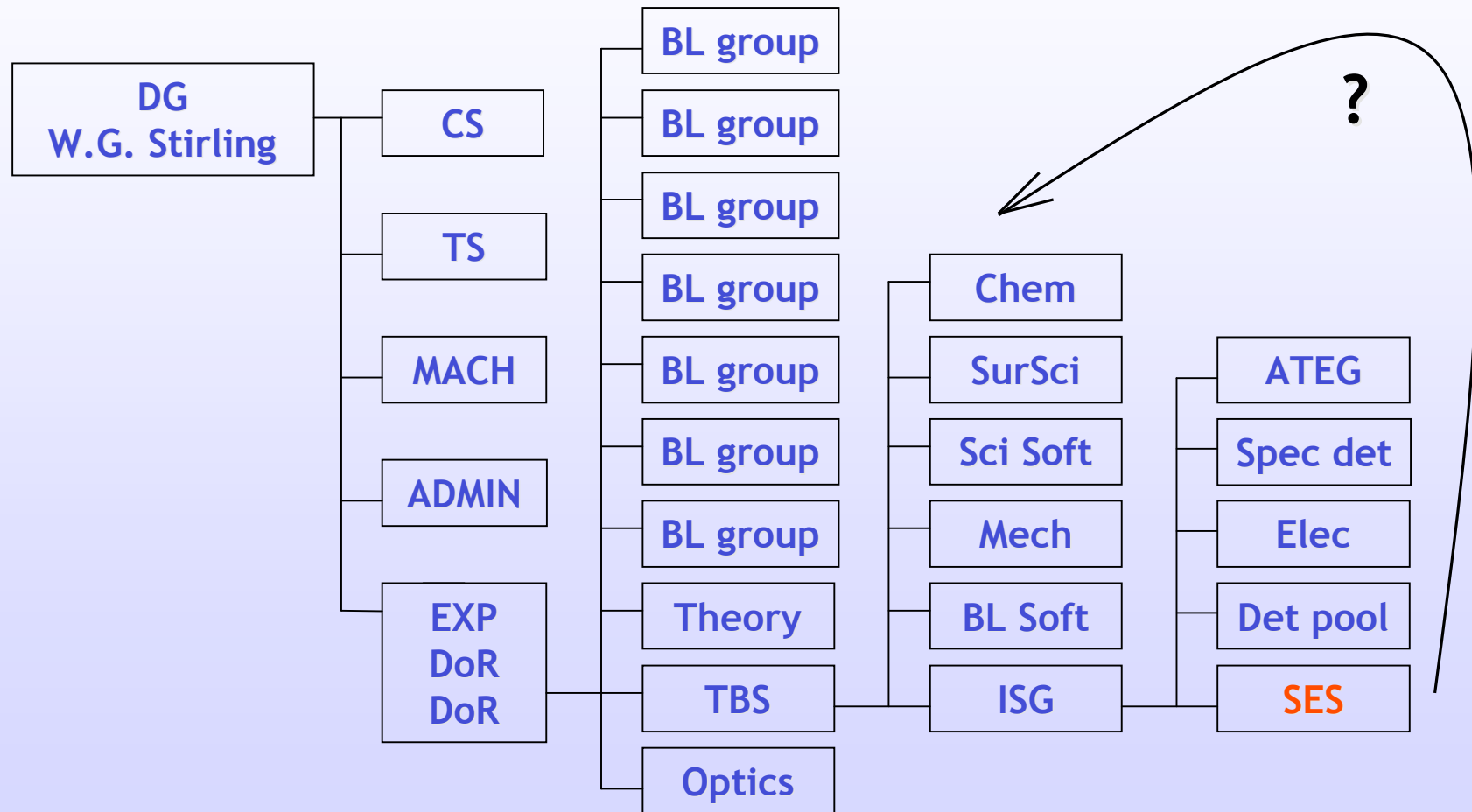
Equipe et organisation

ESRF en chiffres

- 30 lignes ESRF + 12 CRG
- 600 personnes
- Budget 75 M€
- 18 pays membres
- 5000 visites/an
- 5300 h de faisceau/an



Organigramme

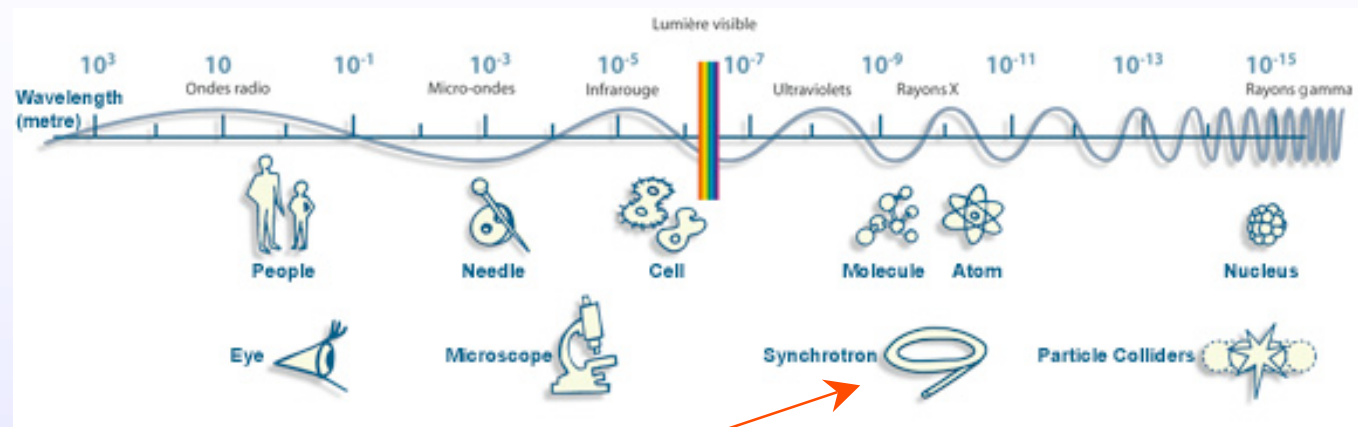


Organisation de l'équipe

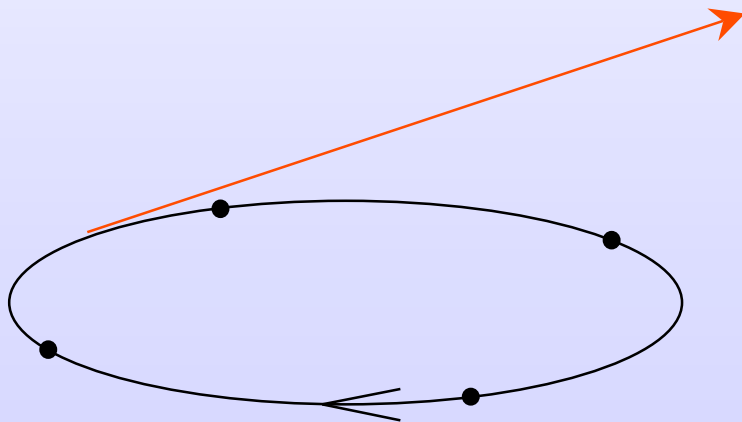
Les trois axes:

- Pool
 - Service
 - Projets
-
- Haute température: Bernard Gorges
 - Basse température: Ricardo Steinmann
 - Haute pression: Dean Gibson
 - Champs magnétiques: Peter van der Linden
 - Support technique: Jeroen Jacobs

Quelques rappels: fonctionnement



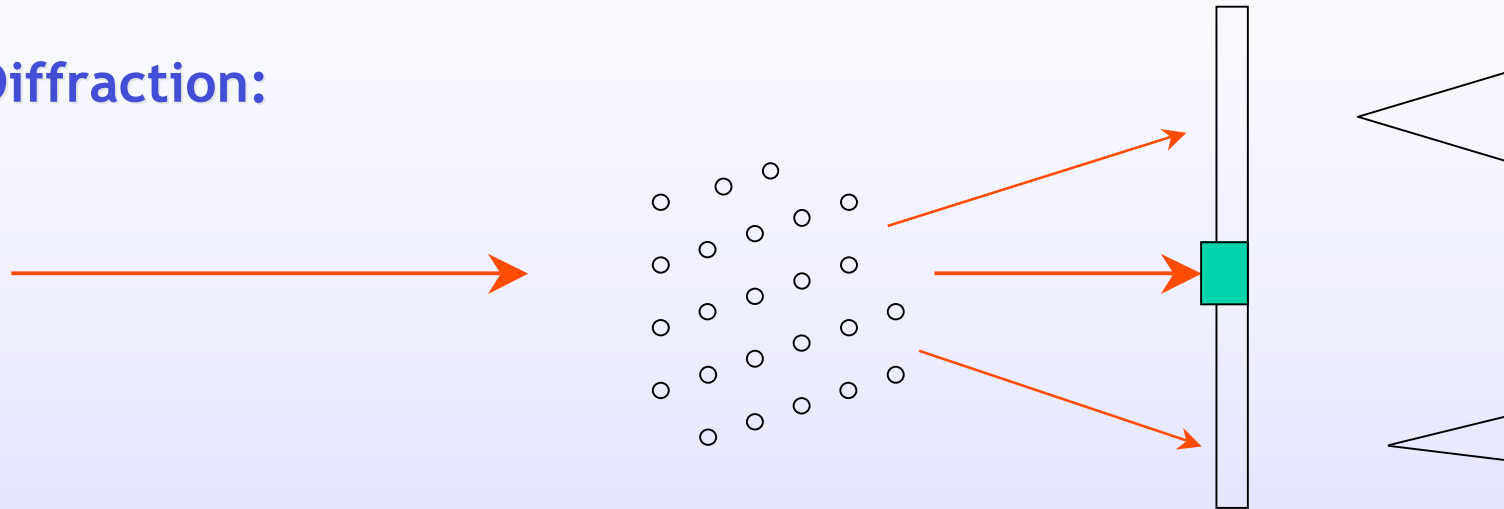
Produisent les rayons X



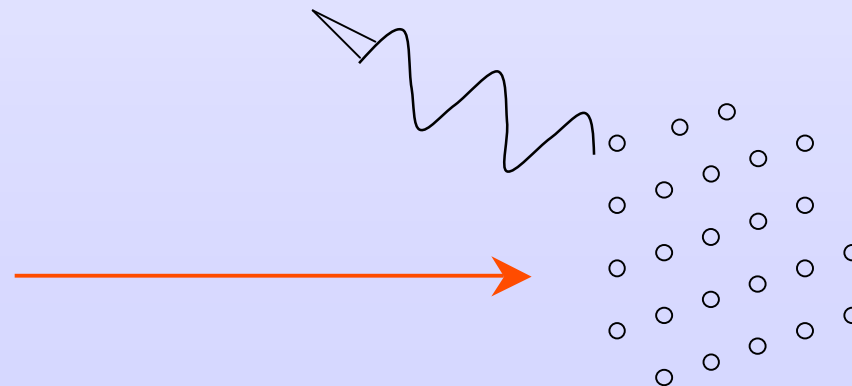
Les électrons qui tournent ...

Quelques rappels: mesures

Diffraction:



Dispersion d'énergie:



Quelque rappels: faisceau

Energie du faisceau:

- 10^{13} photons/sec x $1.6 * 10^{-19}$ J/eV * 10keV /photon = 16 mW

Spot focal:

- entre 2x2mm et 0.1x0.1 μ m

Temps de mesure:

- entre 1 μ s (le temps de passage d'un groupe d'électrons) pour la diffraction et quelques heures pour XMCD

Pour finir: Fenêtres

